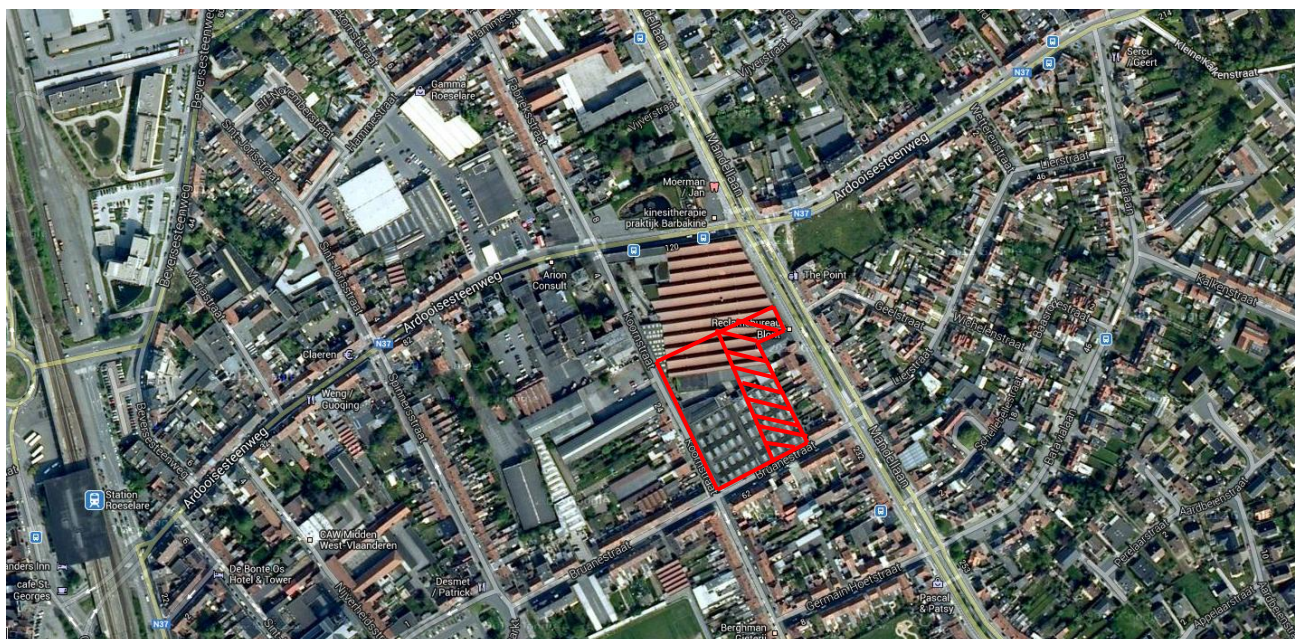


## Persbericht

# De Mandel bouwt 40 koopwoningen in de Koorstraat en Bruanestraat te Roeselare

Nabij het vernieuwde station van Roeselare, tussen de Bruanestraat en de Koorstraat in Roeselare, bouwt De Mandel in totaal 40 nieuwe koopwoningen. De Mandel start begin juni met de eerste fase, hierbij worden 12 nieuwe koopwoningen voorzien, nadien wordt er in een tweede fase 28 koopwoningen gebouwd. De verkaveling is rustig gelegen op  $\pm 3$  km van de oprit van de E403.



Architectenbureau Buro II & ARCHI+I uit Roeselare werd in 2011 aangesteld als architect voor de totaliteit van het project.

Het project bestaat uit 34 koopwoningen voorzien met drie kamers voor de huisvesting van maximaal 5 personen, 5 koopwoningen met drie slaapkamers voor de huisvesting van maximaal 4 personen en 1 koopwoning met drie slaapkamers voor de huisvesting van 6 personen.

Elke woning is voorzien van een eigen tuin en een oprit met inpandige garage.

Het afwerkingsniveau van de koopwoningen is van die aard dat De Mandel aan de kopers de mogelijkheid biedt om bepaalde onderdelen van de woning verder naar eigen keuze af te werken. De Mandel voorziet geen keukeninrichting. Alle leidingen en aansluitmogelijkheden zijn wel voorzien zodat de koper volgens zijn eigen smaak en budget een keuken kan plaatsen bij een leverancier van zijn keuze. De badkamer is wel volledig afgewerkt en ingericht.

Onderstaand enkele sfeerbeelden:



Alle woonegelegenheden zijn voorzien van alle comfort en hebben een E-peil tussen 62 en 70, zij beschikken allemaal over centrale verwarming met een hoogrendementsketel.

De werken werden aanbesteed op 9 december 2013. Recon Bouw nv uit Maldegem zal de volledige aanneming uitvoeren voor € 1.536.710,29 (excl. BTW). De aannemer zal de werken begin juni 2014 starten.

Voor de tweede fase zijn er nog rioleringswerken nodig in de Koornstraat en de Bruanestraat, waar zal voorzien worden in een gescheiden stelsel. Deze straten zullen dan ook een nieuwe rijweg en voetpad krijgen.

Wellicht zullen er vele geïnteresseerden zijn voor aankoop van deze koopwoningen maar momenteel kan De Mandel nog geen definitieve verkoopprijs meedelen.

De koopprijs van de woningen wordt immers bepaald volgens de kostprijs van alle werken. De woningen zullen in principe worden verkocht tegen 6% BTW.

De koopprijs van de grond zal maximaal 75% bedragen van de normale grondprijs voor gelijkaardige private bouwpercelen.



Om één van deze woningen te kunnen aankopen, moet u zich vooraf inschrijven op de wachtlijst. Dat kan **vanaf nu**. De toewijzing van een woning gebeurt volgens de datum van inschrijving! Wie eerst inschrijft, heeft de beste kansen!

Om u te kunnen inschrijven voor de koopwoningen moet u aan enkele voorwaarden voldoen. Hiervoor verwijzen we graag naar onze website:

<http://www.mandel.be/nl/kopen/wie-kan-kopen/algemeen-koopwoningen/>

Alle voorwaarden en meer concrete informatie over de realisatie van dit en toekomstige koopprojecten kan u ook nalezen op [www.demandel.be/kopen](http://www.demandel.be/kopen).

Verder biedt De Mandel U, via de VMSW, interessante voorwaarden voor Uw woningkrediet.

Voor alle vragen in verband met de voorwaarden voor huur, aankoop of lening, kunt u bellen naar 051/23 35 00 of langskomen op de burelen te Roeselare, Groenstraat 224 (bij voorkeur na afspraak).

Contactinfo :

cv De Mandel  
Groenstraat 224  
8800 Roeselare  
Tel : 051/ 23 35 00 – fax : 051/ 23 35 08  
[www.demandel.be](http://www.demandel.be) – [info@demandel.be](mailto:info@demandel.be)

Een infovergadering voor alle geïnteresseerden (omwonenden, kopers, ...) is voorzien op woensdag 4 juni 2014 om 18.30 in de burelen van De Mandel. Hierbij nodigen wij alle betrokkenen uit voor deze vergadering.

Roeselare, 26 mei 2014

Daniël Vanpoucke  
Voorzitter

Geert Depondt  
Ondervoorzitter